

LAAN20
MAKELAARS



Vraagprijs
€ 295.000 K.K.

67

PASTOOR PRICKAERTSSTRAAT

VAALS

+31432066002
info@laan20.nl
laan20.nl

KENMERKEN

Overdracht

Vraagprijs	€ 295.000,- k.k.
Aanvaarding	Direct

Bouw

Type object	Woonhuis, eengezinswoning, geschakelde twee onder een kap woning
Soort bouw	Bestaande bouw
Bouwperiode	1989
Dakbedekking	Dakpannen
Type dak	Zadeldak
Isolatievormen	Dakisolatie

Oppervlaktes en inhoud

Perceeloppervlakte	193 m ²
Gebruiksoppervlakte wonen	103 m ²
Inhoud	448 m ³
Oppervlakte overige inpandige ruimten	25,5 m ²

Indeling

Aantal bouwlagen	3
Aantal kamers	4 (waarvan 3 slaapkamers)
Aantal badkamers	1

Tuin

Type	Achtertuint
------	-------------

Energieverbruik

Energie label	B
---------------	---

CV ketel

CV ketel	HR combiketel
----------	---------------

KENMERKEN

Bouwjaar	2015
Combiketel	Ja
Eigendom	Eigendom
Uitrusting	
Aantal parkeerplaatsen	1
Aantal overdekte parkeerplaatsen	1
Warm water	CV-ketel
Verwarmingssysteem	Centrale verwarming
Tuin aanwezig	Ja
Heeft een garage	Ja
Kadastrale gegevens	
Eigendom	Eigen grond



KENMERKEN

SOORT WONING:
EENGEZINSWONING

ENERGIELABEL:
B

BOUWJAAR:
1989

WOONOPPERVLAKTE:
103m²

INHOUD:
448m³

PERCELOPPERVLAKE:
193m²



OMSCHRIJVING

Gelegen in een rustige en geliefde woonwijk van Vaals bevindt zich deze 2-onder-1-kapwoning met mogelijkheid tot 3 slaapkamers en aanbouw.

Globale indeling:

Begane grond

Entree met trap naar de eerste verdieping, eenvoudige toiletruimte met fontein, meterkast en toegang tot de woonkamer.

Halfopen keuken (6,5 m²) voorzien van koelkast, oven, vaatwasser, keramische kookplaat en afzuigkap.

Woonkamer met aanbouw met een totale oppervlakte van 34 m². De berging/bijkeuken is bereikbaar vanuit de aanbouw.

Berging (7 m²) met wasmachineaansluiting. Naast de woning bevindt zich de garage (18,5 m²).

Overloop met een gesloten trappenhuis naar de tweede verdieping.

Slaapkamer I (14,5 m²) en slaapkamer II (12 m²).

De overloop en slaapkamers zijn voorzien van een laminaatvloer.

Badkamer (5,6 m²) met tegelvloer voorzien van douche, ligbad, wastafel en toilet.

Tweede verdieping

Via een vaste trap is de ruime zolderverdieping (19 m²) bereikbaar voorzien van CV (Nefit, eigendom) en wasmachineaansluiting.

Twee dakramen zorgen voor daglicht.

Tuin

Fraaie achtertuin met terras, gazon en beplanting. Een zonwering is aanwezig.

Bijzonderheden

- Bouwjaar woning 1989
- Zeer kindvriendelijke buurt, kort bij het buitengebied en centrum
- De woning is volledig voorzien van aluminium kozijnen met HR++ glas en houten voordeur
- Deels voorzien van rolluiken
- CV Nefit (2015), eigendom
- Energielabel B
- Dakisolatie aanwezig
- Perceel 193 m²
- Woonoppervlakte 103 m²
- Overig inpandige ruimte 25,5 m²
- Aanvaarding per direct



Rustige en
geliefde
woonwijk

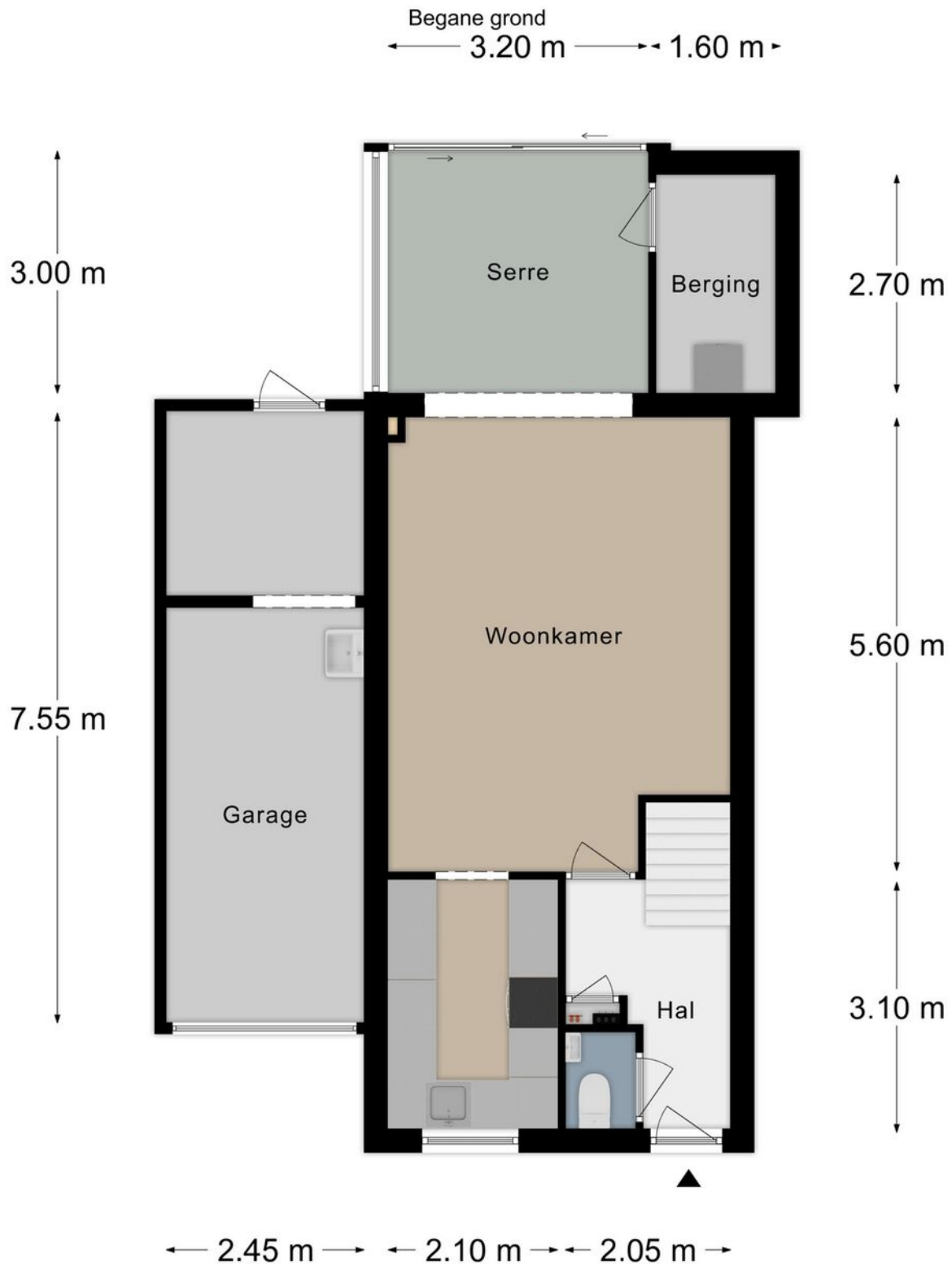




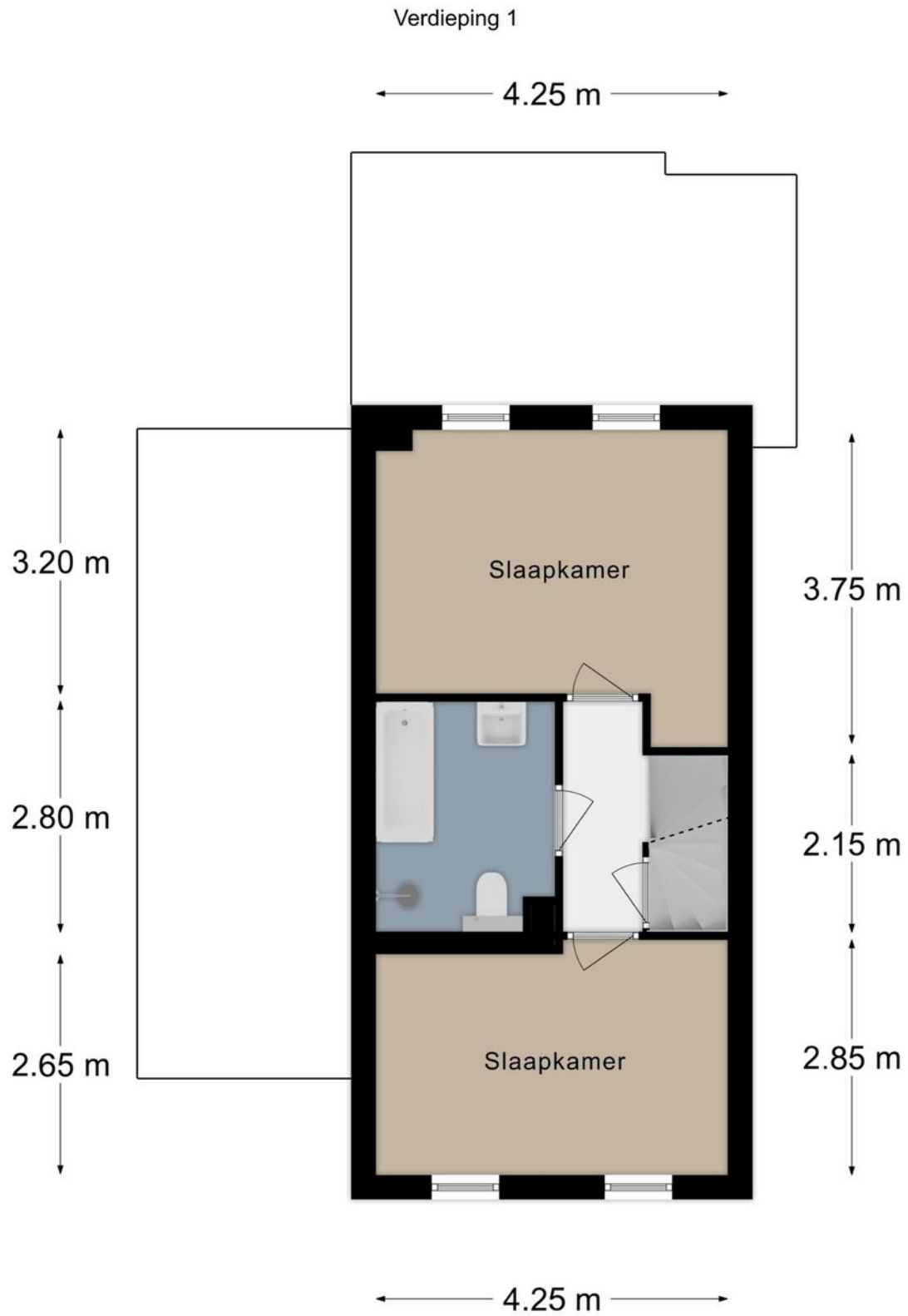




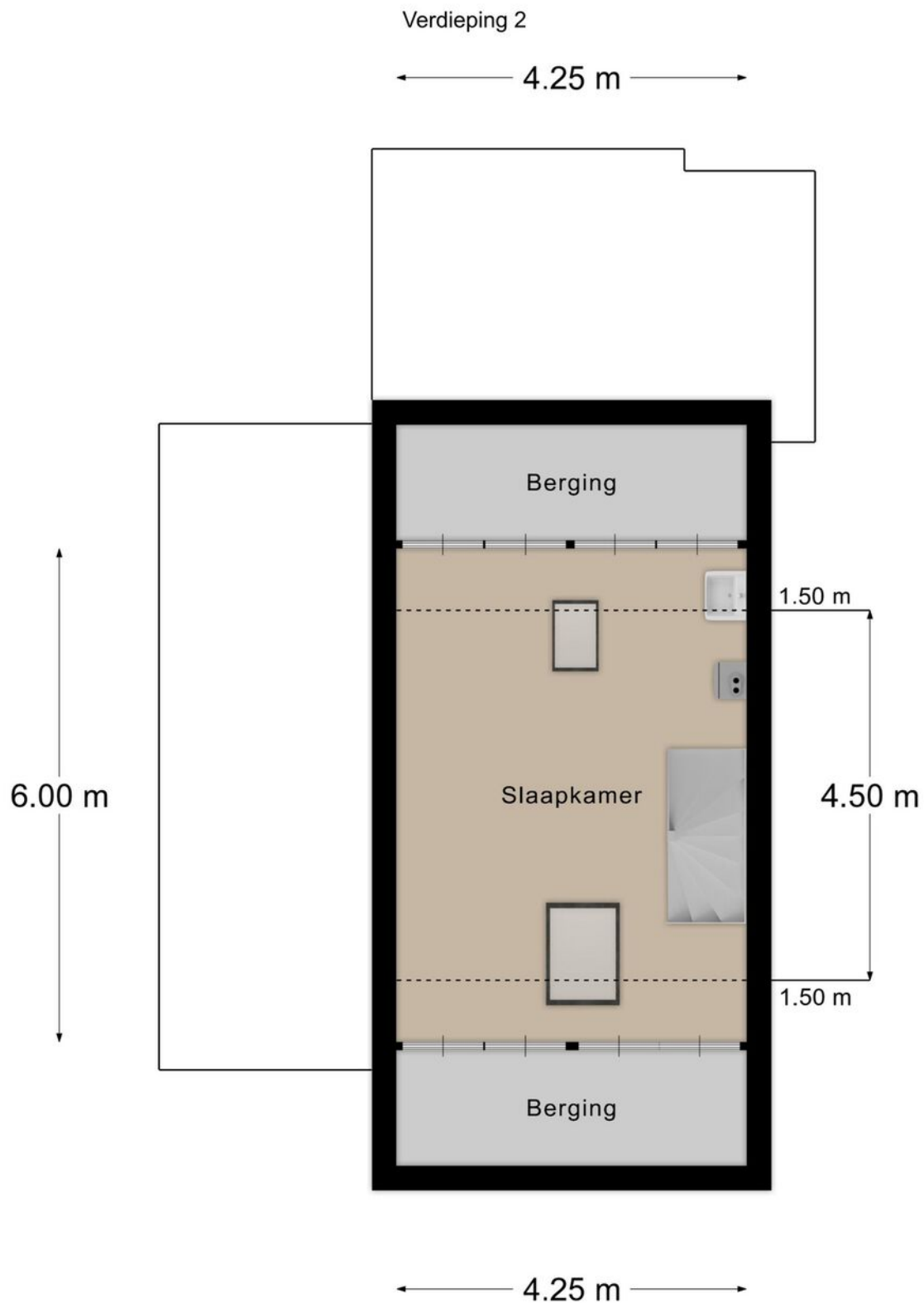
PLATTEGROND



PLATTEGROND

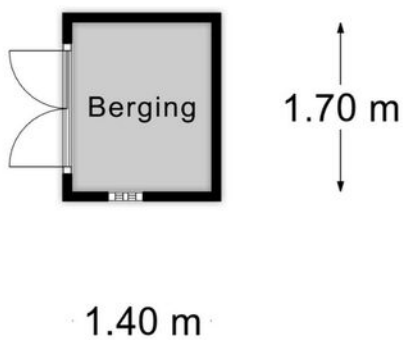


PLATTEGROND



PLATTEGROND

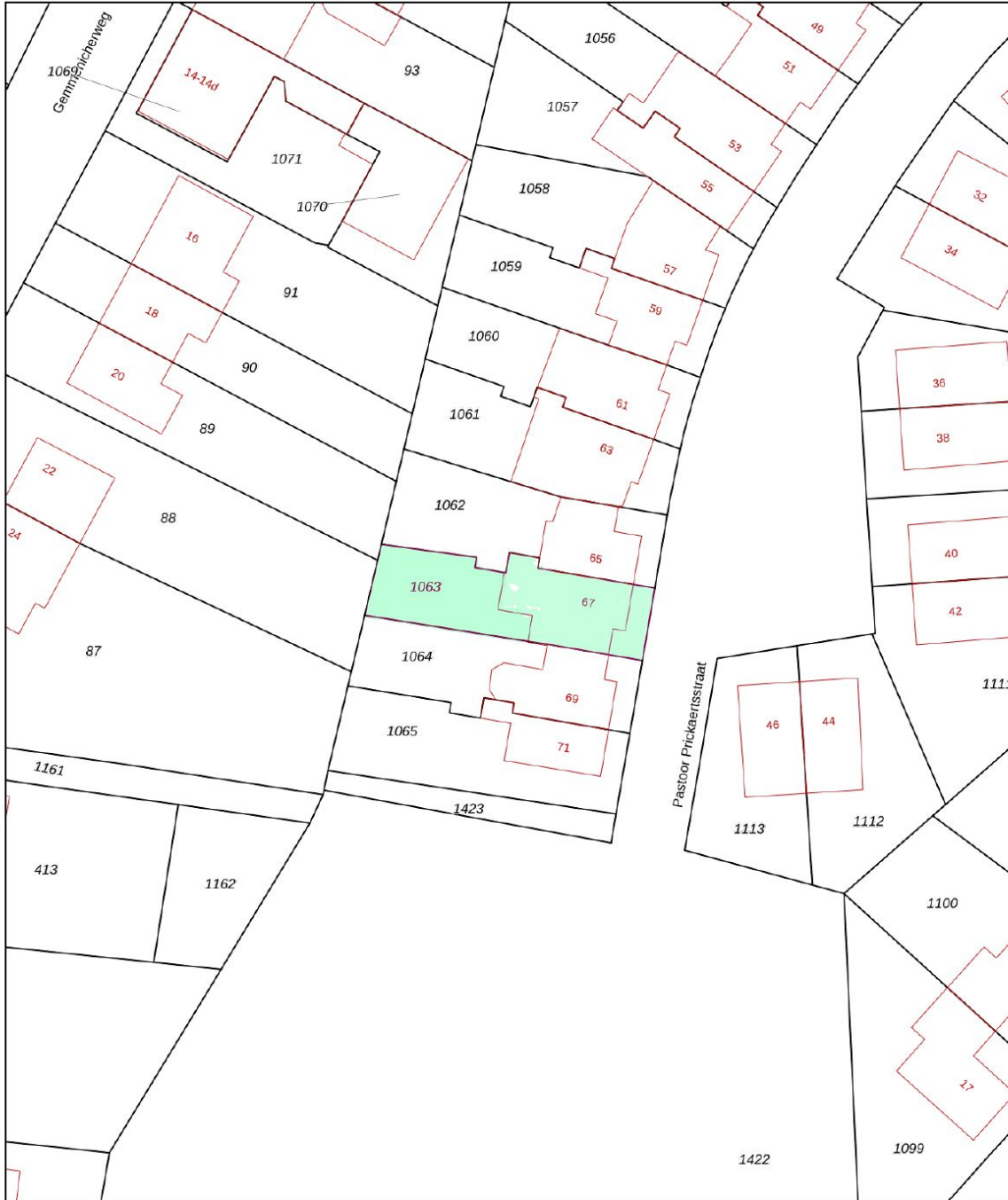
Tuinhuis



KADASTRALE KAART

Kadastrale kaart

Uw referentie: Past. Prickaerts 67

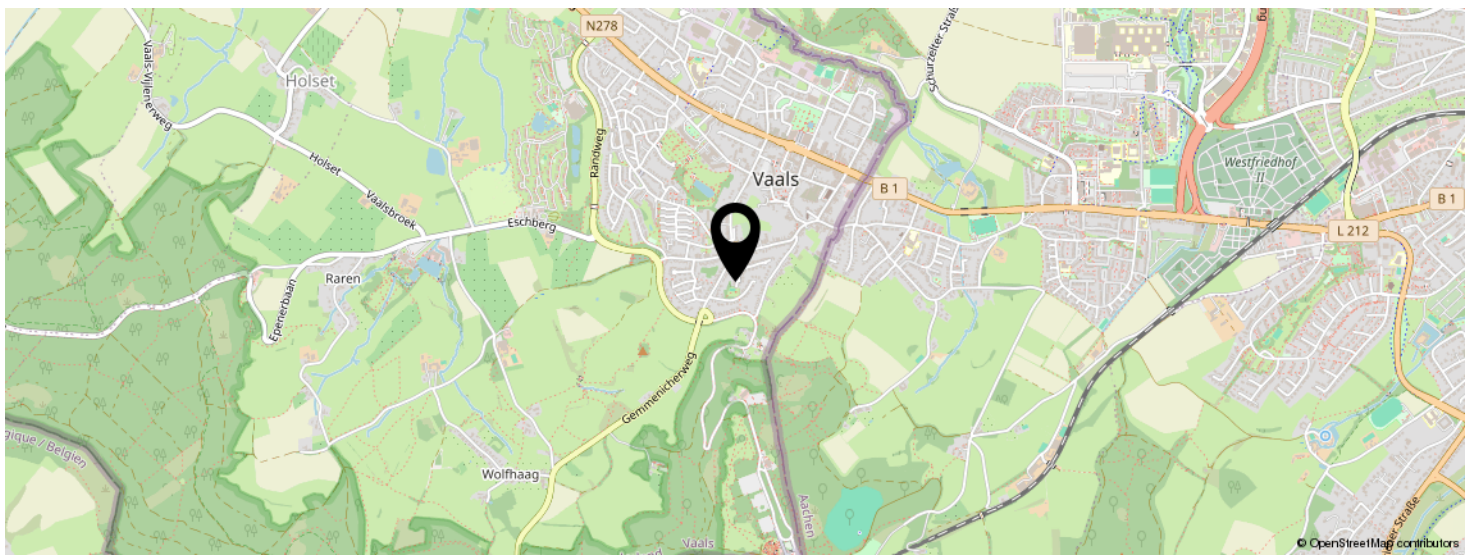
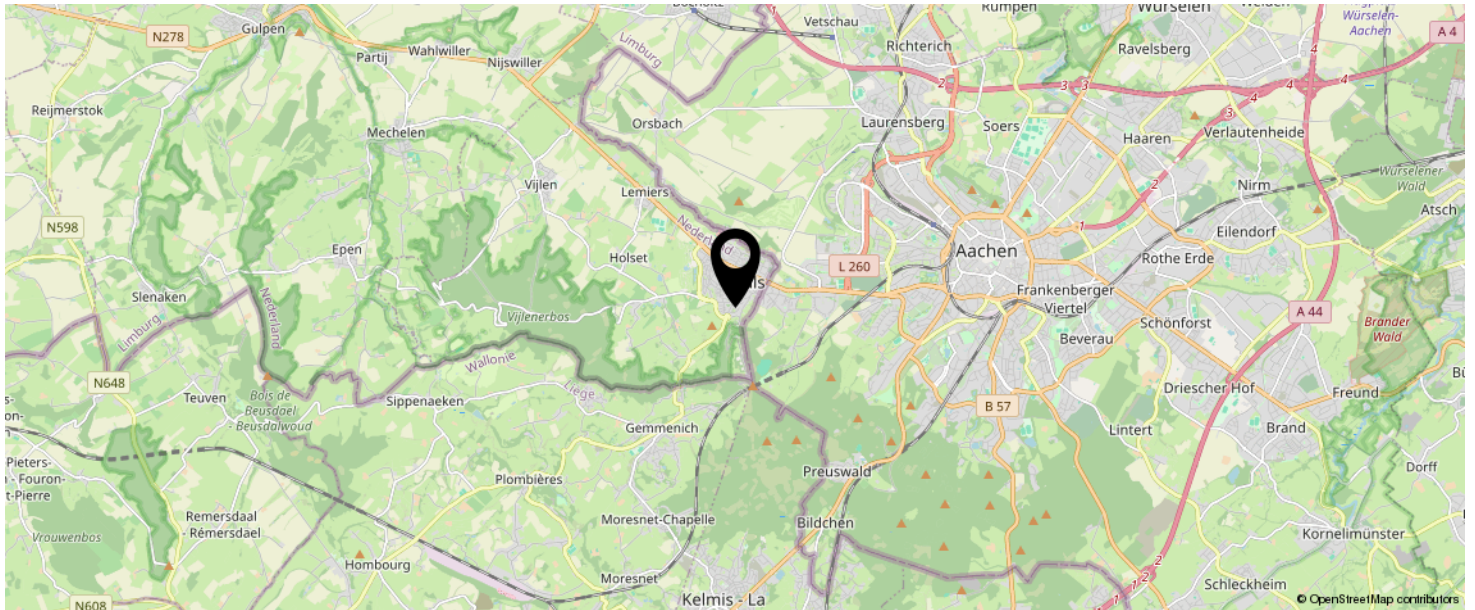


12345 25	Deze kaart is noordgericht Perceelnummer Huisnummer	Schaal 1: 500		
	Vastgestelde kadastrale grens	Kadastrale gemeente	Vaals	
	Voorlopige kadastrale grens	Sectie	E	
	Administratieve kadastrale grens	Perceel	1063	
	Bebouwing			

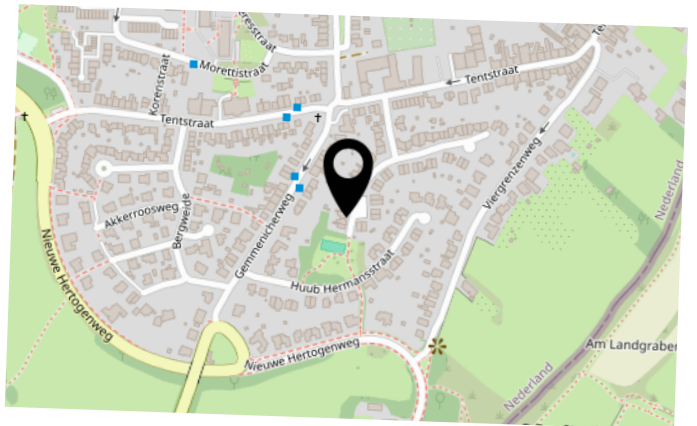
Voor een eensluitend uittreksel, geleverd op 28 oktober 2024
De bewaarder van het kadaster en de openbare registers

Aan dit uittreksel kunnen geen betrouwbare maten worden ontleend.
De Dienst voor het kadaster en de openbare registers behoudt zich de intellectuele eigendomsrechten voor, waaronder het auteursrecht en het databankenrecht.

LOCATIE OP DE KAART



**KOM JIJ HIER
BINNENKORT
WONEN?**



INTERESSE IN DEZE WONING?



Neem vrijblijvend
contact met ons op!

Laan20

Maastrichterlaan 20

, Vaals

+31432066002

info@laan20.nl

laan20.nl

LAAN20
M A K E L A A R S